

# Zebra

Lautbilder in Schulausgangsschrift/

1



Klett



A

a





Э

е



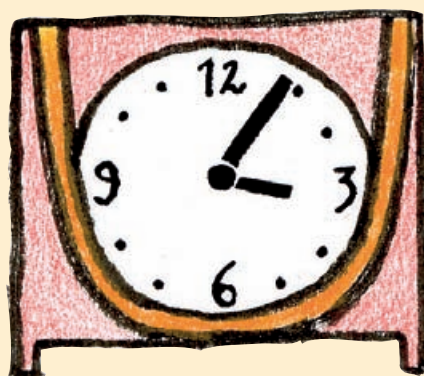






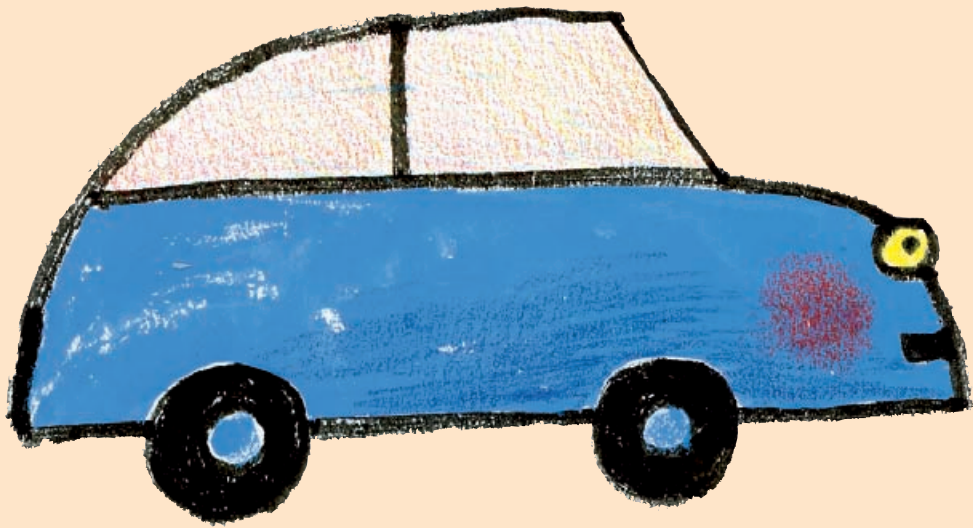
U

u





Au au





Ei ei







Eu eu





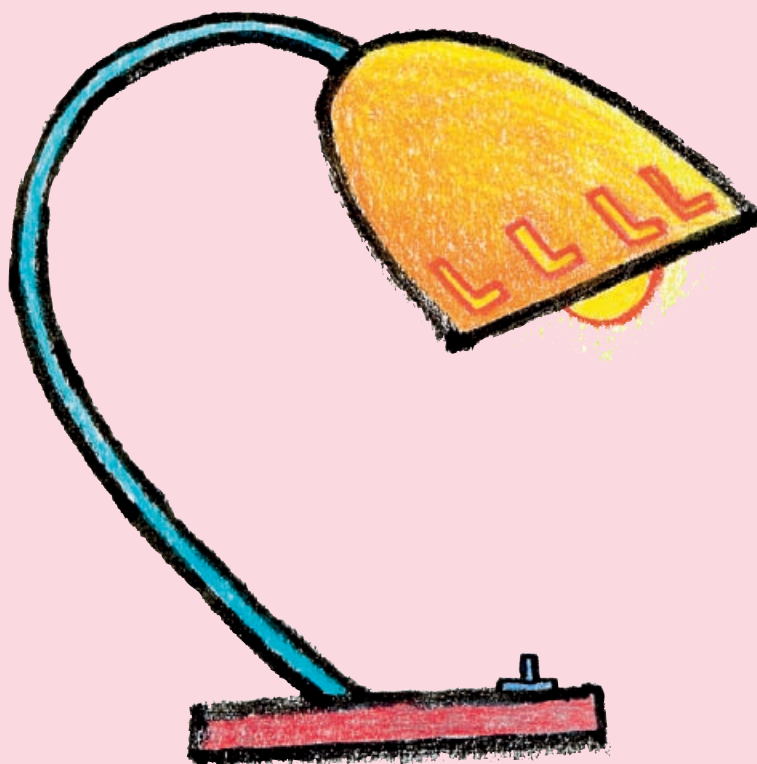


M m



L

l



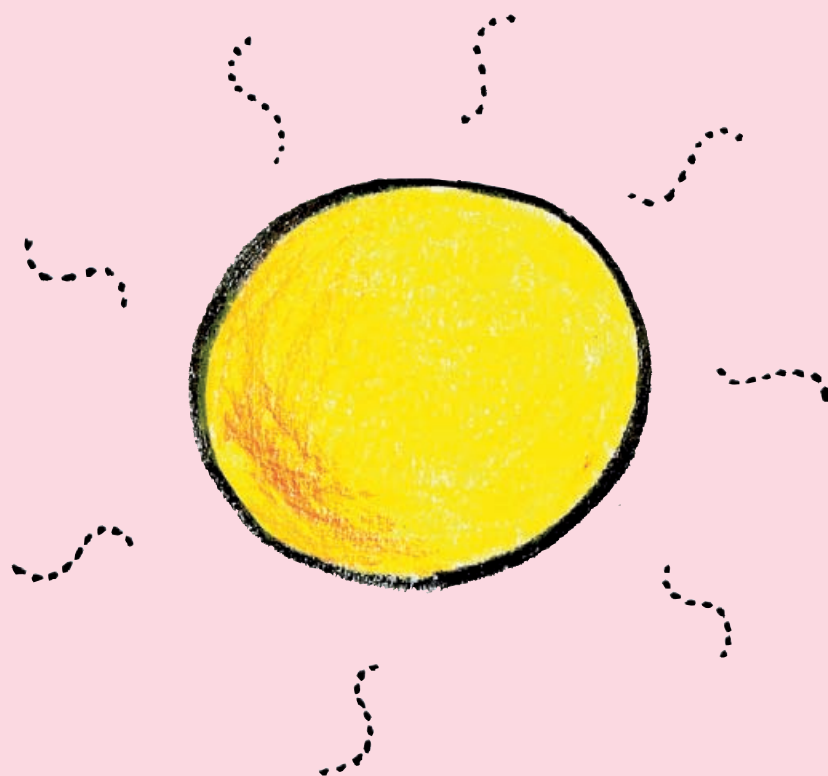
Ch ch



B

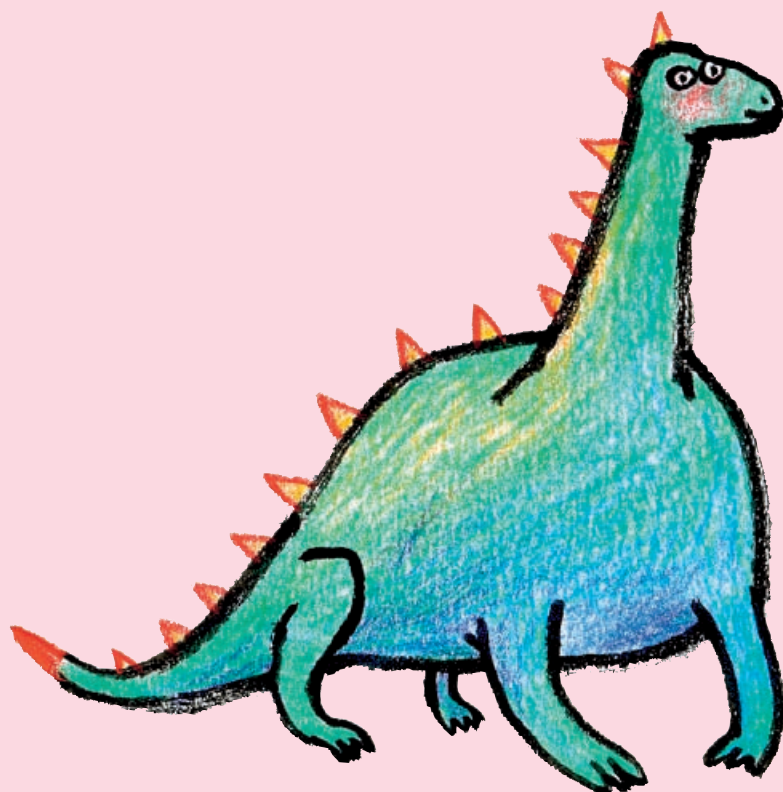
b







D d

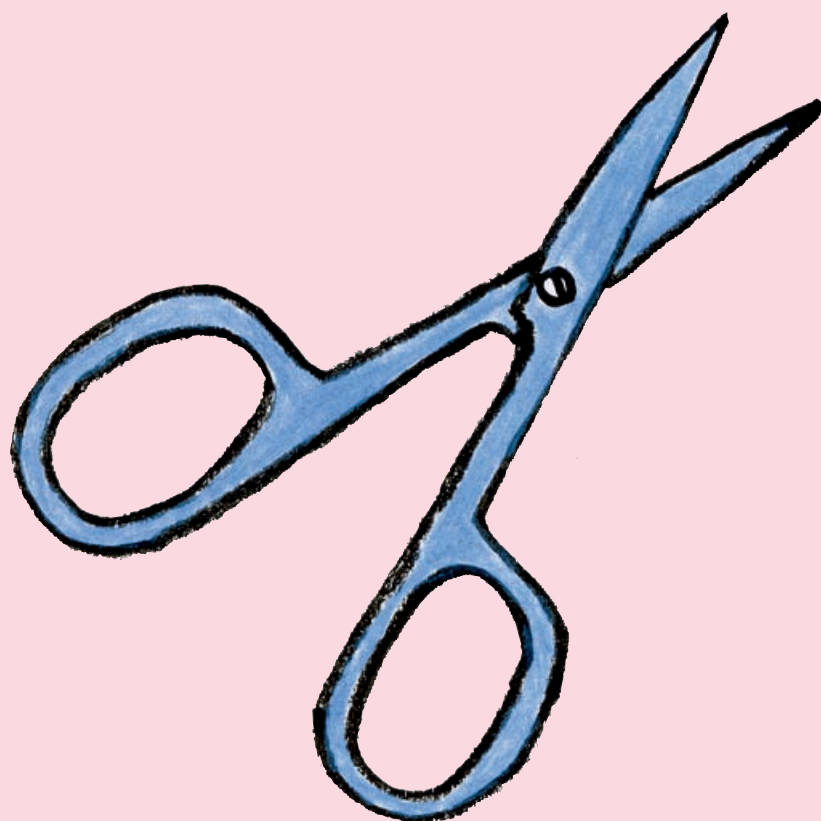


W

w

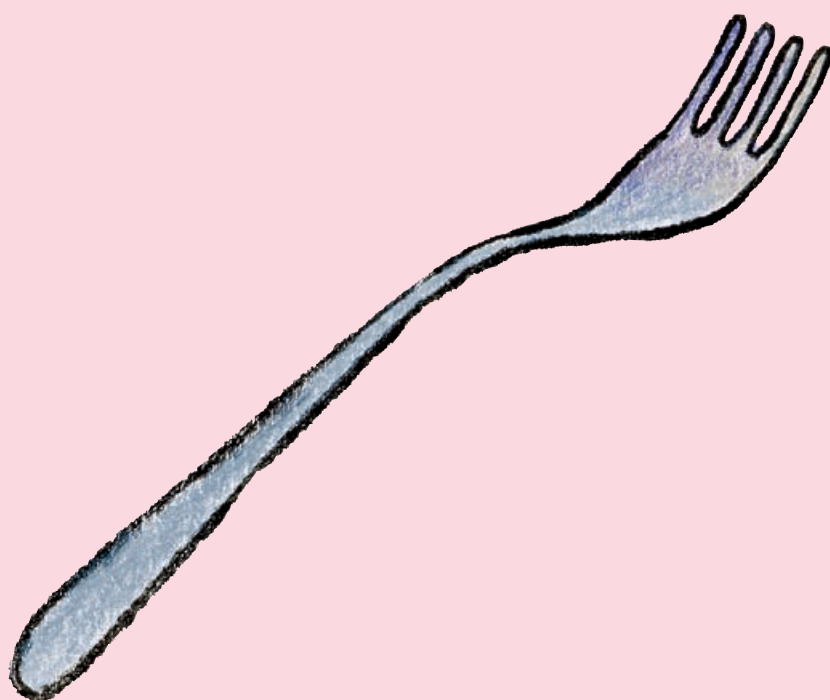


Schsch



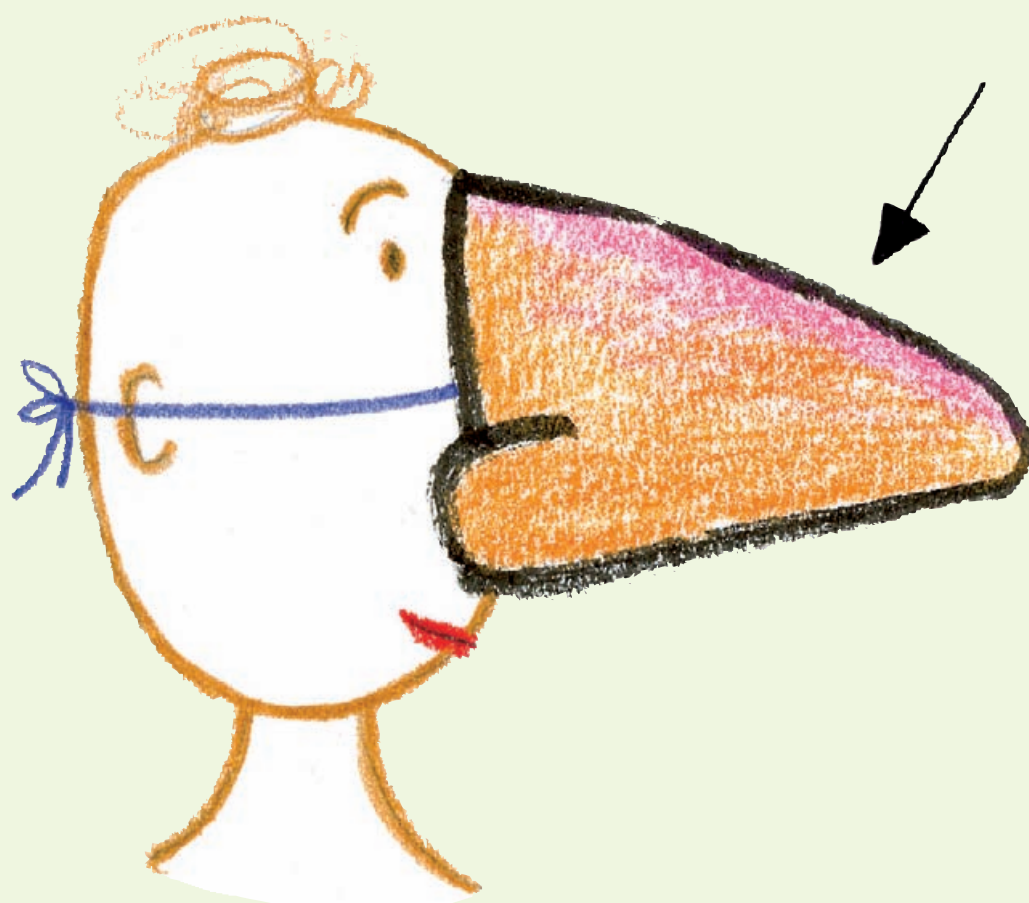
g

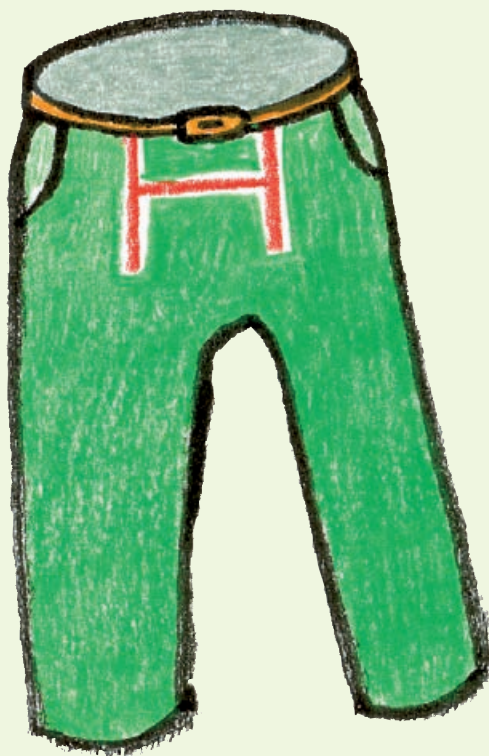
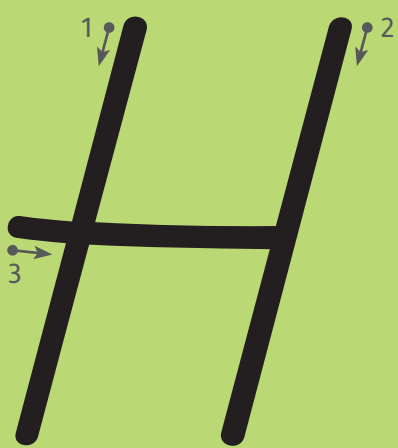
g



N

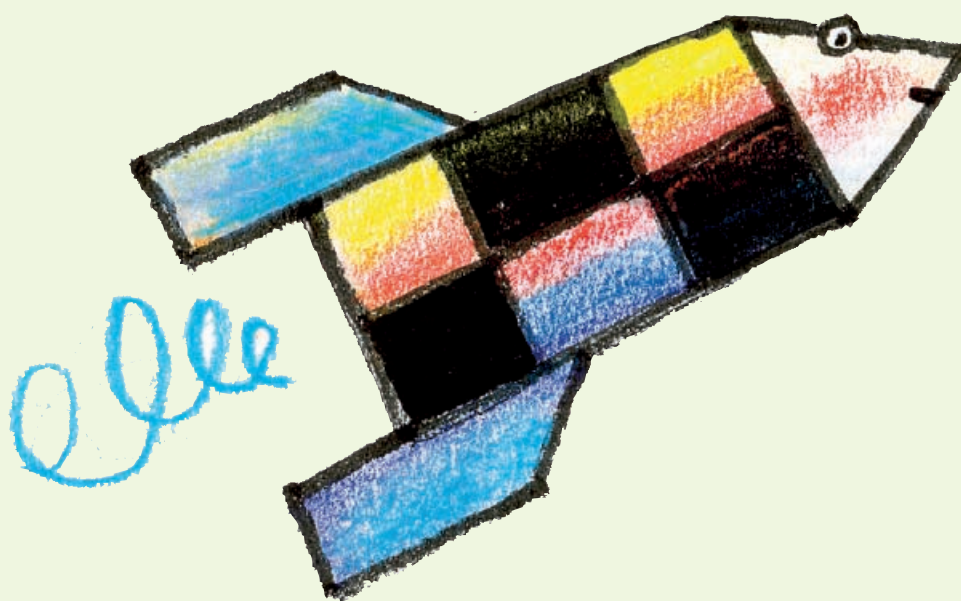
n





R

r

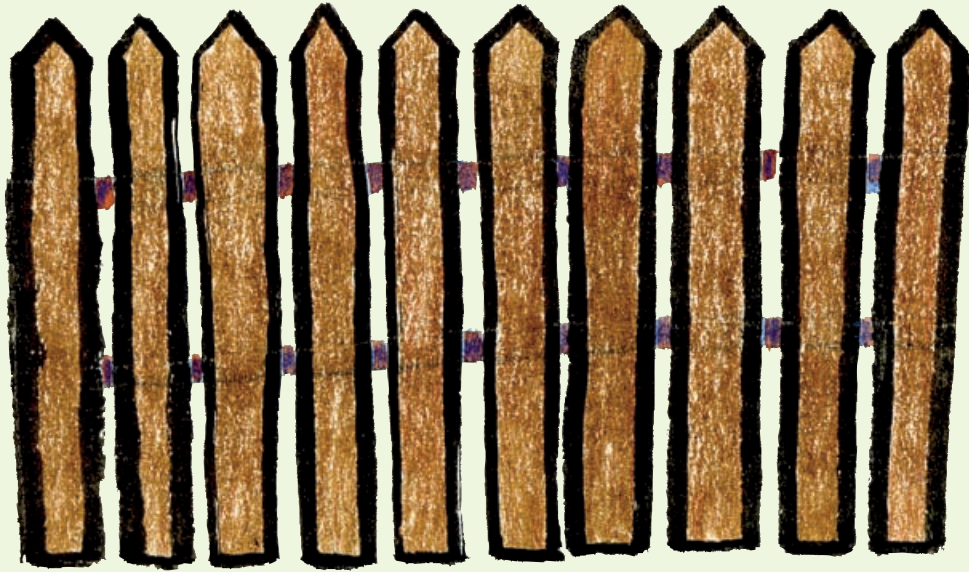
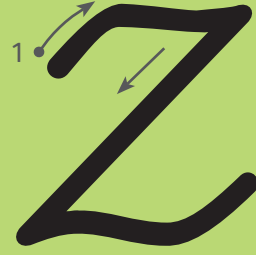
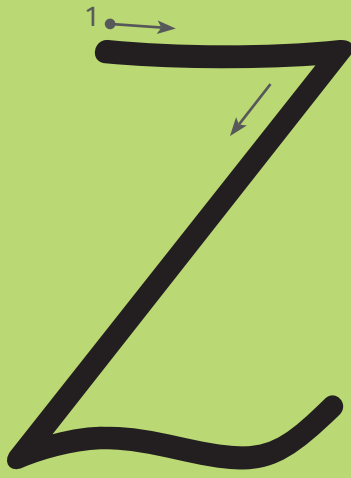


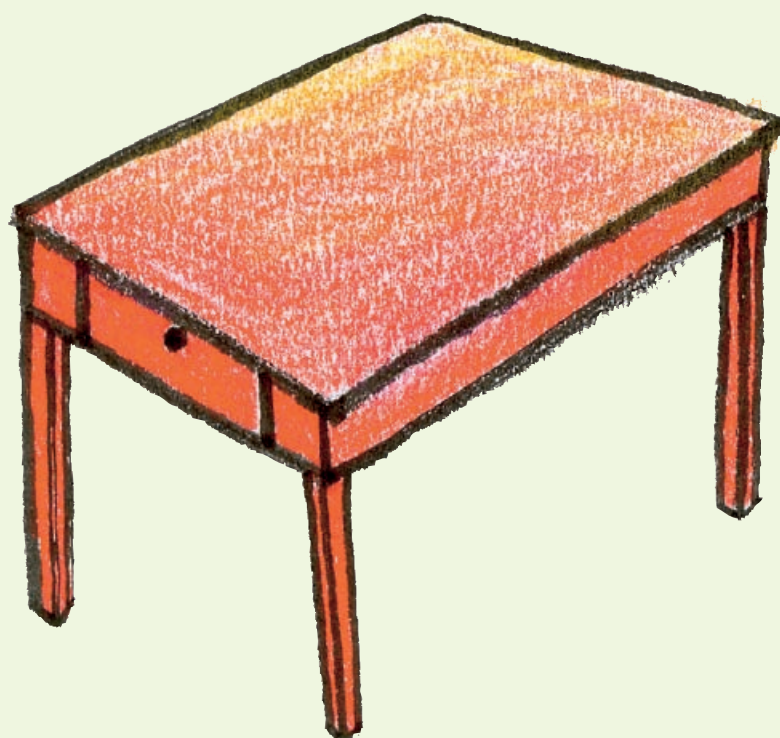
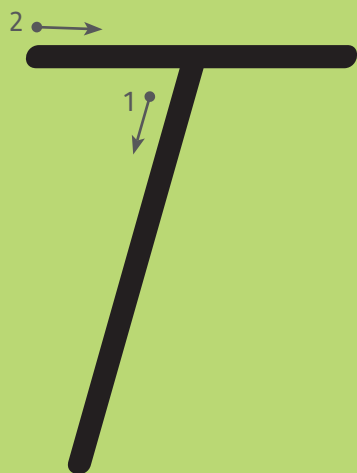
P

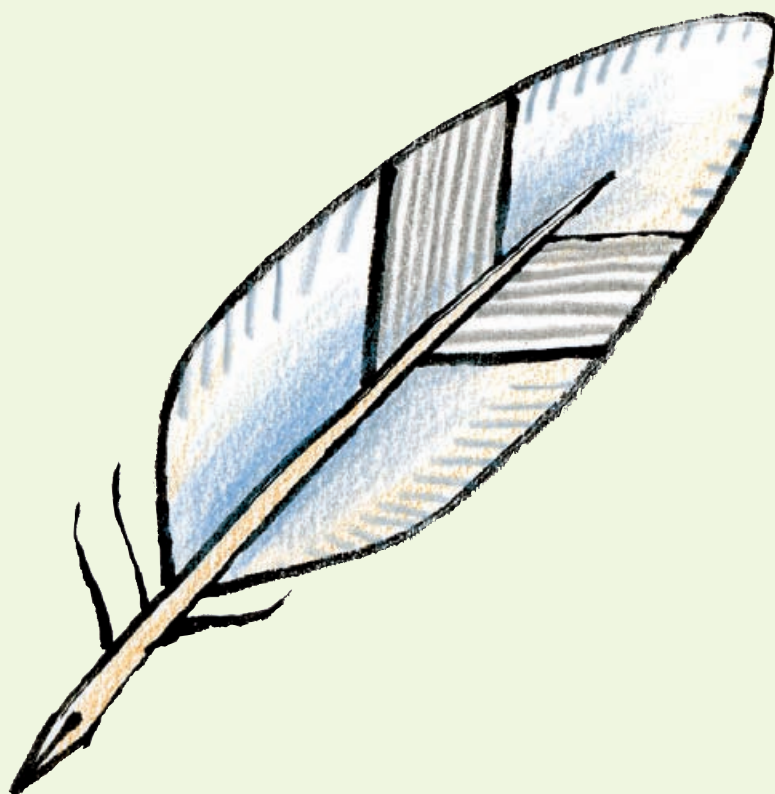
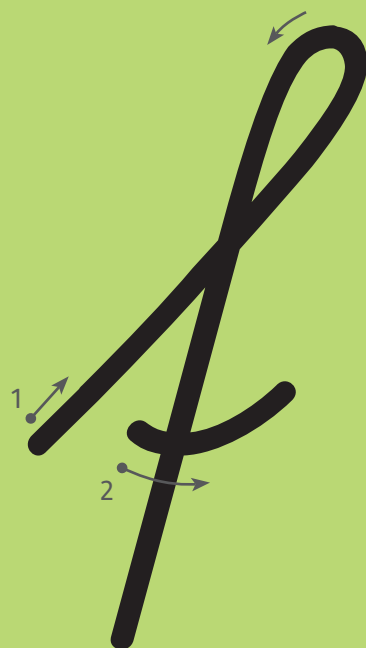
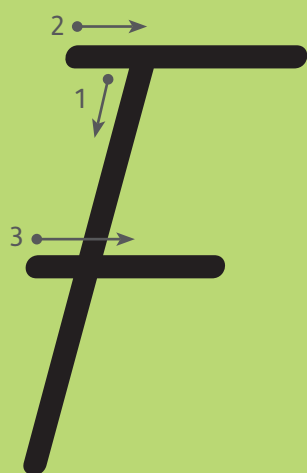
p

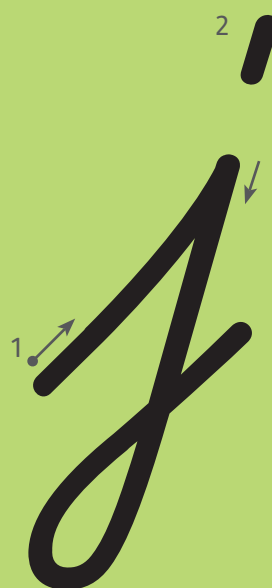


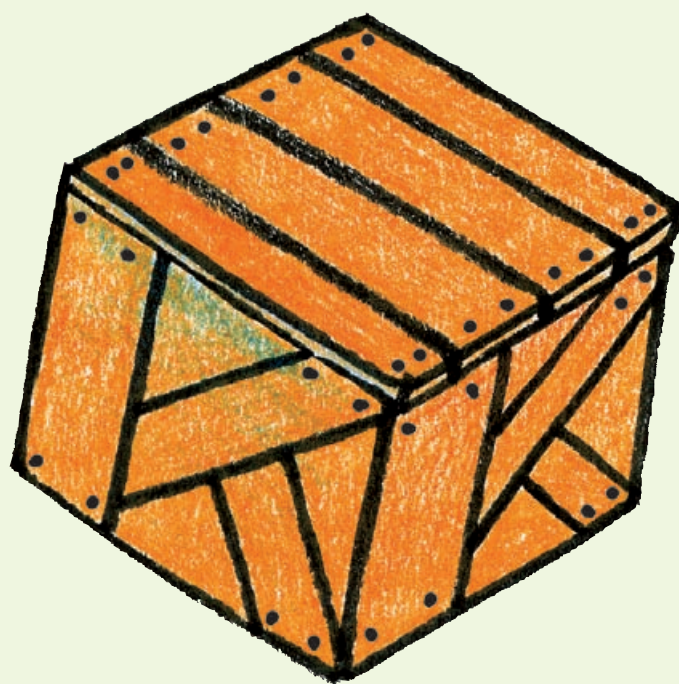
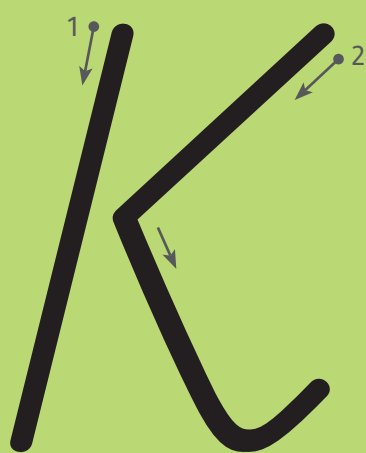












V

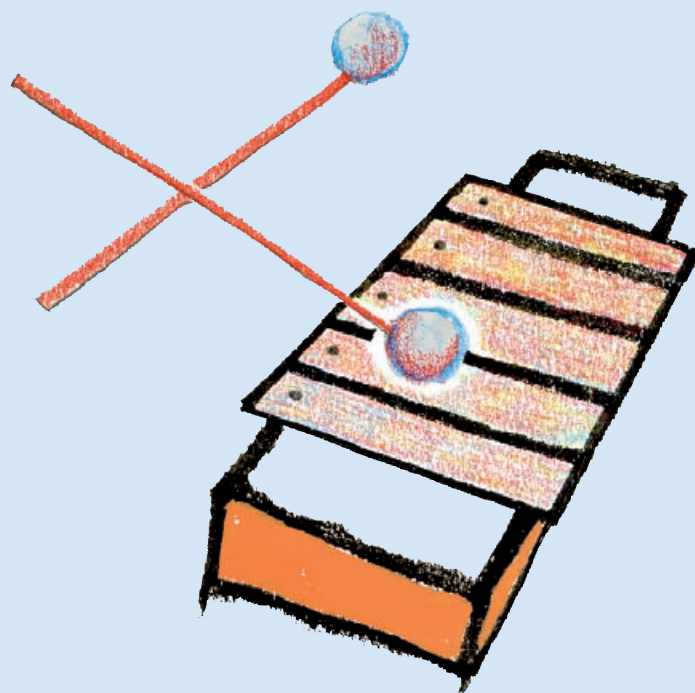
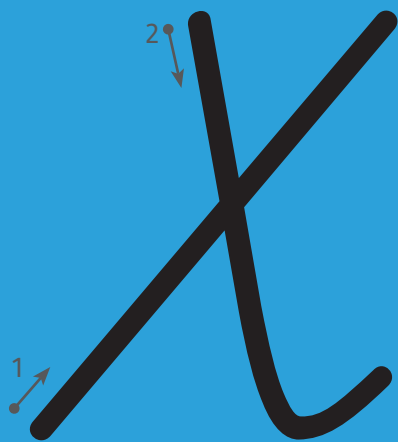
v



Qu qu









Y

y

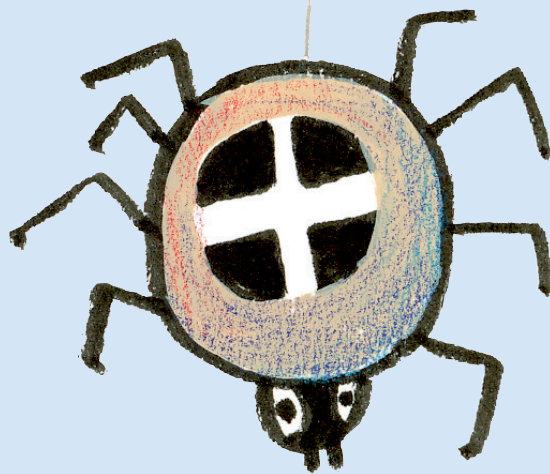
Ypsilon

C

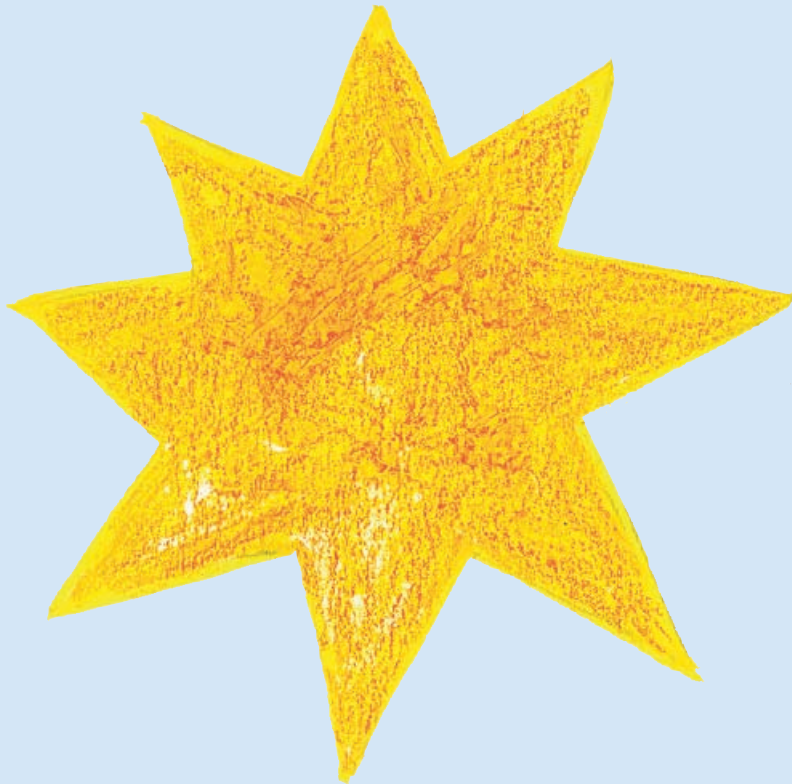
c

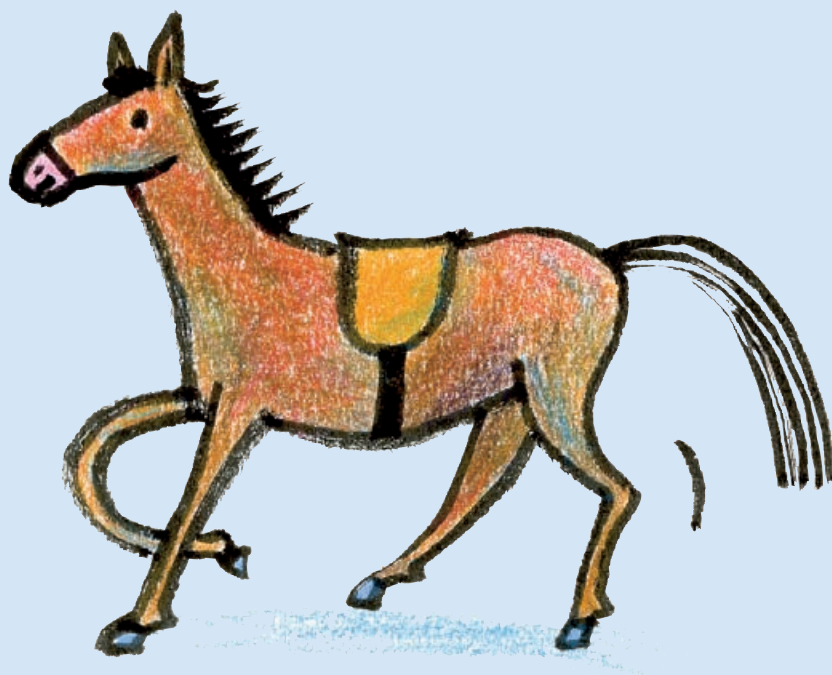


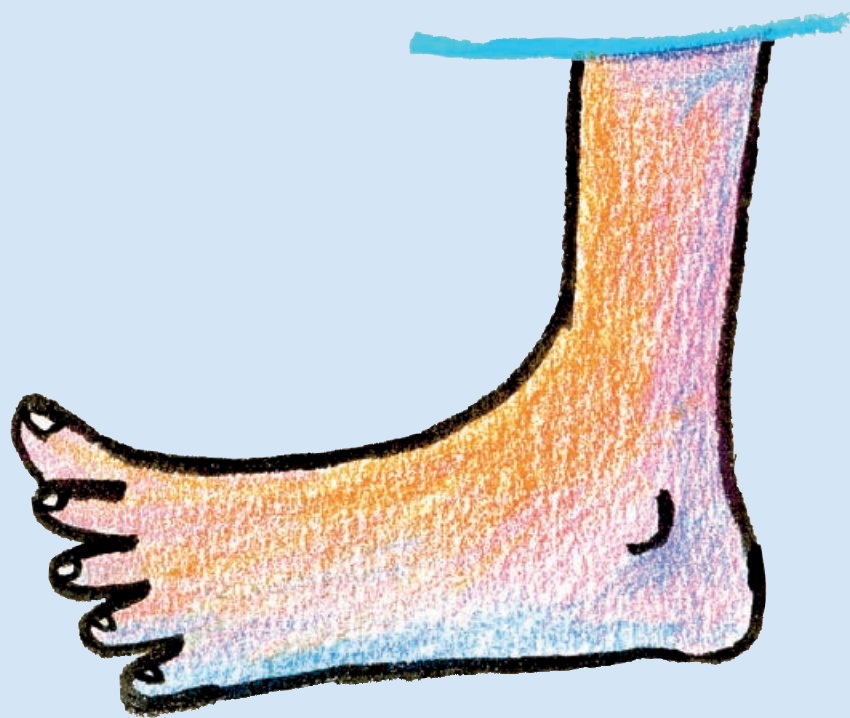
Sp Sp



S A s A







-ng



-ck



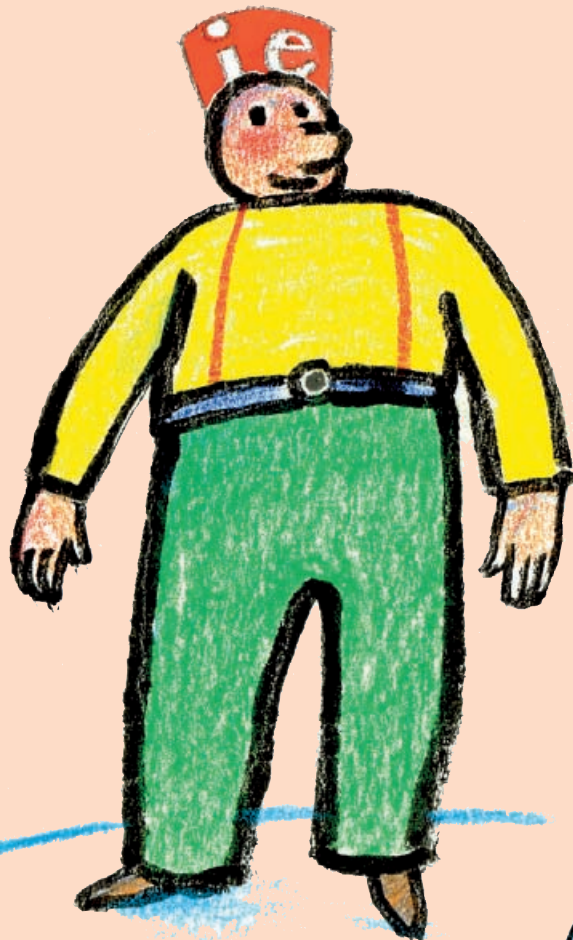


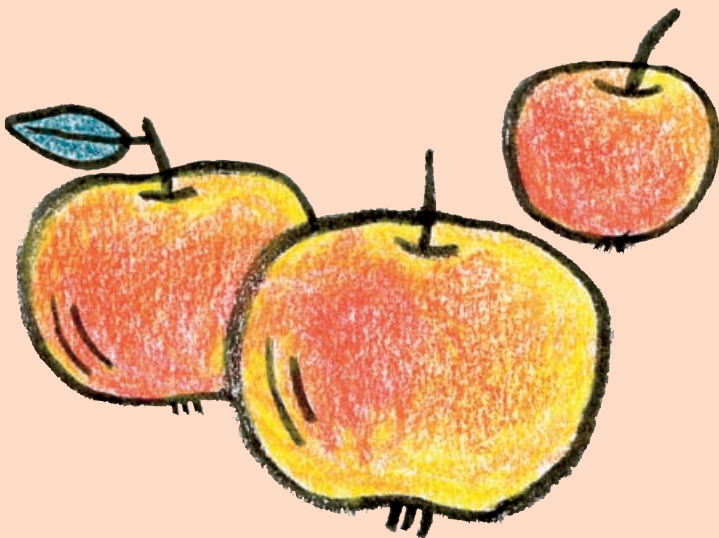




2 /

-ie







2 3

- au



## 1. Auflage

1 5 4 3 2 | 14 13 12

Alle Drucke dieser Auflage sind unverändert und können im Unterricht nebeneinander verwendet werden.

Die letzte Zahl bezeichnet das Jahr des Druckes.

Das Werk und seine Teile sind urheberrechtlich geschützt. Jede Nutzung in anderen als den gesetzlich zugelassenen Fällen bedarf der vorherigen schriftlichen Einwilligung des Verlages. Hinweis §52 a UrhG: Weder das Werk noch seine Teile dürfen ohne eine solche Einwilligung eingescannt und in ein Netzwerk eingestellt werden. Dies gilt auch für Intranets von Schulen und sonstigen Bildungseinrichtungen. Fotomechanische oder andere Wiedergabeverfahren nur mit Genehmigung des Verlages.

© Ernst Klett Verlag GmbH, Stuttgart 2010. Alle Rechte vorbehalten. [www.klett.de](http://www.klett.de)

**Redaktion:** Sandy Fricke-Cassuhn, Susann Pawlowsky

**Herstellung:** Annett Foede, Gabriele Hager

**Layoutkonzeption:** Katy Müller, Leipzig

**Illustrationen:** Verena Ballhaus, München

**Reproduktion:** Mundschenk Druck und Medien, Kropstädt

**Druck:** AZ Druck und Datentechnik GmbH, Kempten/Allgäu

Printed in Germany

ISBN 978-3-12-270630-2

Ein Service von [www.zebrafanclub.de](http://www.zebrafanclub.de)



## Die Lautbilder

- zeigen jeden Buchstaben und die Buchstabenkombinationen der Schreibtabelle im Großformat
- sind zum Aufhängen im Klassenzimmer gedacht
- unterstützen den Schriftspracherwerb und das Erlernen einer verbundenen Schrift im Anfangsunterricht

ISBN 978-3-12-**270630**-2



9 783122 706302