



TOPF



Wort-Bild-Karten © Ernst Klett Verlag GmbH, Stuttgart 2007



KNOPF



Wort-Bild-Karten © Ernst Klett Verlag GmbH, Stuttgart 2007



HASE



Wort-Bild-Karten © Ernst Klett Verlag GmbH, Stuttgart 2007



NASE



Wort-Bild-Karten © Ernst Klett Verlag GmbH, Stuttgart 2007



MUND



Wort-Bild-Karten © Ernst Klett Verlag GmbH, Stuttgart 2007



HUND



Wort-Bild-Karten © Ernst Klett Verlag GmbH, Stuttgart 2007



INSEL



Wort-Bild-Karten © Ernst Klett Verlag GmbH, Stuttgart 2007



PINSEL



Wort-Bild-Karten © Ernst Klett Verlag GmbH, Stuttgart 2007



FLASCHE



Wort-Bild-Karten © Ernst Klett Verlag GmbH, Stuttgart 2007



TASCHE



Wort-Bild-Karten © Ernst Klett Verlag GmbH, Stuttgart 2007



FISCH



Wort-Bild-Karten © Ernst Klett Verlag GmbH, Stuttgart 2007



TISCH



Wort-Bild-Karten © Ernst Klett Verlag GmbH, Stuttgart 2007



ROSE



Wort-Bild-Karten © Ernst Klett Verlag GmbH, Stuttgart 2007



DOSE



Wort-Bild-Karten © Ernst Klett Verlag GmbH, Stuttgart 2007



BERG



Wort-Bild-Karten © Ernst Klett Verlag GmbH, Stuttgart 2007

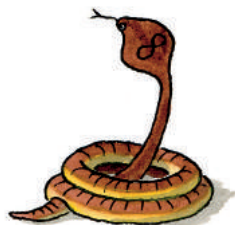


ZWERG



Wort-Bild-Karten © Ernst Klett Verlag GmbH, Stuttgart 2007





4

3

2

1

8

7

6

5



MAUS



Wort-Bild-Karten © Ernst Klett Verlag GmbH, Stuttgart 2007



HAUS



Wort-Bild-Karten © Ernst Klett Verlag GmbH, Stuttgart 2007



MÜTZE



Wort-Bild-Karten © Ernst Klett Verlag GmbH, Stuttgart 2007



PFÜTZE



Wort-Bild-Karten © Ernst Klett Verlag GmbH, Stuttgart 2007



WAL



Wort-Bild-Karten © Ernst Klett Verlag GmbH, Stuttgart 2007



SCHAL



Wort-Bild-Karten © Ernst Klett Verlag GmbH, Stuttgart 2007



SCHLANGE



Wort-Bild-Karten © Ernst Klett Verlag GmbH, Stuttgart 2007



ZANGE



Wort-Bild-Karten © Ernst Klett Verlag GmbH, Stuttgart 2007



EINS



Wort-Bild-Karten © Ernst Klett Verlag GmbH, Stuttgart 2007

ZWEI



Wort-Bild-Karten © Ernst Klett Verlag GmbH, Stuttgart 2007

DREI



Wort-Bild-Karten © Ernst Klett Verlag GmbH, Stuttgart 2007

VIER



Wort-Bild-Karten © Ernst Klett Verlag GmbH, Stuttgart 2007



FÜNF



Wort-Bild-Karten © Ernst Klett Verlag GmbH, Stuttgart 2007

SECHS



Wort-Bild-Karten © Ernst Klett Verlag GmbH, Stuttgart 2007

SIEBEN



Wort-Bild-Karten © Ernst Klett Verlag GmbH, Stuttgart 2007

ACHT



Wort-Bild-Karten © Ernst Klett Verlag GmbH, Stuttgart 2007

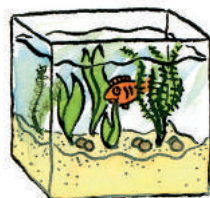


12

11

10

9



13



NEUN



Wort-Bild-Karten © Ernst Klett Verlag GmbH, Stuttgart 2007

ZEHN



Wort-Bild-Karten © Ernst Klett Verlag GmbH, Stuttgart 2007

ELF



Wort-Bild-Karten © Ernst Klett Verlag GmbH, Stuttgart 2007

ZWÖLF



Wort-Bild-Karten © Ernst Klett Verlag GmbH, Stuttgart 2007



DREIZEHN



Wort-Bild-Karten © Ernst Klett Verlag GmbH, Stuttgart 2007

AFFE



Wort-Bild-Karten © Ernst Klett Verlag GmbH, Stuttgart 2007

AQUARIUM



Wort-Bild-Karten © Ernst Klett Verlag GmbH, Stuttgart 2007

ANANAS



Wort-Bild-Karten © Ernst Klett Verlag GmbH, Stuttgart 2007



APFEL



Wort-Bild-Karten © Ernst Klett Verlag GmbH, Stuttgart 2007

BÄR



Wort-Bild-Karten © Ernst Klett Verlag GmbH, Stuttgart 2007

BAUCH



Wort-Bild-Karten © Ernst Klett Verlag GmbH, Stuttgart 2007

BEIN



Wort-Bild-Karten © Ernst Klett Verlag GmbH, Stuttgart 2007



BESEN



Wort-Bild-Karten © Ernst Klett Verlag GmbH, Stuttgart 2007

BÜRSTE



Wort-Bild-Karten © Ernst Klett Verlag GmbH, Stuttgart 2007

CENT



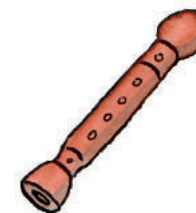
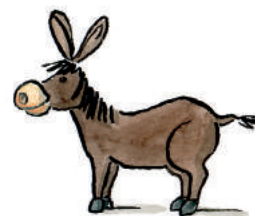
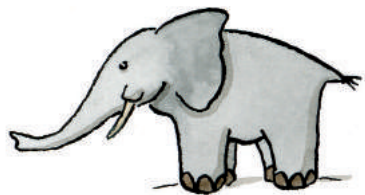
Wort-Bild-Karten © Ernst Klett Verlag GmbH, Stuttgart 2007

COMPUTER



Wort-Bild-Karten © Ernst Klett Verlag GmbH, Stuttgart 2007







DACH



Wort-Bild-Karten © Ernst Klett Verlag GmbH, Stuttgart 2007



DRACHEN



Wort-Bild-Karten © Ernst Klett Verlag GmbH, Stuttgart 2007



DUSCHE



Wort-Bild-Karten © Ernst Klett Verlag GmbH, Stuttgart 2007



ELEFANT



Wort-Bild-Karten © Ernst Klett Verlag GmbH, Stuttgart 2007



ENTE



Wort-Bild-Karten © Ernst Klett Verlag GmbH, Stuttgart 2007



ESEL



Wort-Bild-Karten © Ernst Klett Verlag GmbH, Stuttgart 2007



ENGEL



Wort-Bild-Karten © Ernst Klett Verlag GmbH, Stuttgart 2007



FAHNE



Wort-Bild-Karten © Ernst Klett Verlag GmbH, Stuttgart 2007



FLÖTE



Wort-Bild-Karten © Ernst Klett Verlag GmbH, Stuttgart 2007



FENSTER



Wort-Bild-Karten © Ernst Klett Verlag GmbH, Stuttgart 2007



FUSS



Wort-Bild-Karten © Ernst Klett Verlag GmbH, Stuttgart 2007



GELD



Wort-Bild-Karten © Ernst Klett Verlag GmbH, Stuttgart 2007



GIRAFFE



Wort-Bild-Karten © Ernst Klett Verlag GmbH, Stuttgart 2007



GURKE



Wort-Bild-Karten © Ernst Klett Verlag GmbH, Stuttgart 2007



GABEL



Wort-Bild-Karten © Ernst Klett Verlag GmbH, Stuttgart 2007



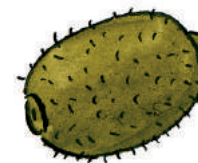
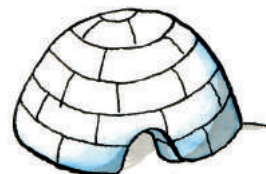
HAND



Wort-Bild-Karten © Ernst Klett Verlag GmbH, Stuttgart 2007









HELM



Wort-Bild-Karten © Ernst Klett Verlag GmbH, Stuttgart 2007



HERZ



Wort-Bild-Karten © Ernst Klett Verlag GmbH, Stuttgart 2007



HUT



Wort-Bild-Karten © Ernst Klett Verlag GmbH, Stuttgart 2007



HEXE



Wort-Bild-Karten © Ernst Klett Verlag GmbH, Stuttgart 2007



IGEL



Wort-Bild-Karten © Ernst Klett Verlag GmbH, Stuttgart 2007



IGLU



Wort-Bild-Karten © Ernst Klett Verlag GmbH, Stuttgart 2007



INDIANER



Wort-Bild-Karten © Ernst Klett Verlag GmbH, Stuttgart 2007



JOGURT



Wort-Bild-Karten © Ernst Klett Verlag GmbH, Stuttgart 2007



JACKE



Wort-Bild-Karten © Ernst Klett Verlag GmbH, Stuttgart 2007



JÄGER



Wort-Bild-Karten © Ernst Klett Verlag GmbH, Stuttgart 2007



JOJO



Wort-Bild-Karten © Ernst Klett Verlag GmbH, Stuttgart 2007



KÄFER



Wort-Bild-Karten © Ernst Klett Verlag GmbH, Stuttgart 2007



KIWI



Wort-Bild-Karten © Ernst Klett Verlag GmbH, Stuttgart 2007



KERZE



Wort-Bild-Karten © Ernst Klett Verlag GmbH, Stuttgart 2007



KIRSCH



Wort-Bild-Karten © Ernst Klett Verlag GmbH, Stuttgart 2007

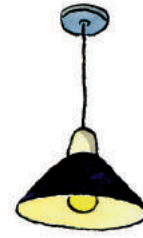
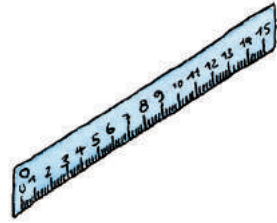


KROKODIL



Wort-Bild-Karten © Ernst Klett Verlag GmbH, Stuttgart 2007







KUCHEN



Wort-Bild-Karten © Ernst Klett Verlag GmbH, Stuttgart 2007



LAMPE



Wort-Bild-Karten © Ernst Klett Verlag GmbH, Stuttgart 2007



LINEAL



Wort-Bild-Karten © Ernst Klett Verlag GmbH, Stuttgart 2007



LEITER



Wort-Bild-Karten © Ernst Klett Verlag GmbH, Stuttgart 2007



LÖFFEL



Wort-Bild-Karten © Ernst Klett Verlag GmbH, Stuttgart 2007



LUTSCHER



Wort-Bild-Karten © Ernst Klett Verlag GmbH, Stuttgart 2007



MOND



Wort-Bild-Karten © Ernst Klett Verlag GmbH, Stuttgart 2007



MILCH



Wort-Bild-Karten © Ernst Klett Verlag GmbH, Stuttgart 2007



MUSCHEL



Wort-Bild-Karten © Ernst Klett Verlag GmbH, Stuttgart 2007



MANTEL



Wort-Bild-Karten © Ernst Klett Verlag GmbH, Stuttgart 2007



NEST



Wort-Bild-Karten © Ernst Klett Verlag GmbH, Stuttgart 2007



NASHORN



Wort-Bild-Karten © Ernst Klett Verlag GmbH, Stuttgart 2007



NOTE



Wort-Bild-Karten © Ernst Klett Verlag GmbH, Stuttgart 2007



NIXE



Wort-Bild-Karten © Ernst Klett Verlag GmbH, Stuttgart 2007



OHR



Wort-Bild-Karten © Ernst Klett Verlag GmbH, Stuttgart 2007

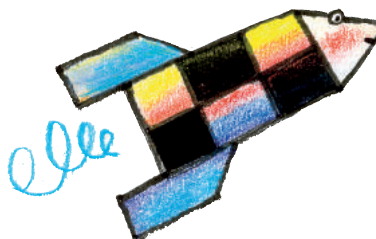
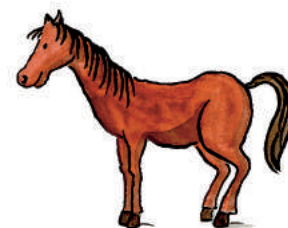
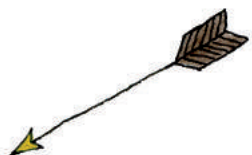


OSTERHASE



Wort-Bild-Karten © Ernst Klett Verlag GmbH, Stuttgart 2007







ORDNER



Wort-Bild-Karten © Ernst Klett Verlag GmbH, Stuttgart 2007



ÖL



Wort-Bild-Karten © Ernst Klett Verlag GmbH, Stuttgart 2007



ÖFFNER



Wort-Bild-Karten © Ernst Klett Verlag GmbH, Stuttgart 2007



POLIZIST



Wort-Bild-Karten © Ernst Klett Verlag GmbH, Stuttgart 2007



PUPPE



Wort-Bild-Karten © Ernst Klett Verlag GmbH, Stuttgart 2007



PAKET



Wort-Bild-Karten © Ernst Klett Verlag GmbH, Stuttgart 2007



PFEIFE



Wort-Bild-Karten © Ernst Klett Verlag GmbH, Stuttgart 2007



PFEIL



Wort-Bild-Karten © Ernst Klett Verlag GmbH, Stuttgart 2007



PFERD



Wort-Bild-Karten © Ernst Klett Verlag GmbH, Stuttgart 2007



PFLASTER



Wort-Bild-Karten © Ernst Klett Verlag GmbH, Stuttgart 2007



QUALLE



Wort-Bild-Karten © Ernst Klett Verlag GmbH, Stuttgart 2007



QUARTETT



Wort-Bild-Karten © Ernst Klett Verlag GmbH, Stuttgart 2007



QUADRAT



Wort-Bild-Karten © Ernst Klett Verlag GmbH, Stuttgart 2007



RAKETE



Wort-Bild-Karten © Ernst Klett Verlag GmbH, Stuttgart 2007



RAUPE



Wort-Bild-Karten © Ernst Klett Verlag GmbH, Stuttgart 2007

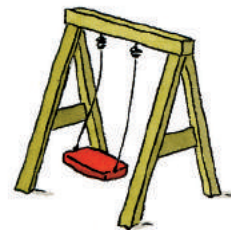
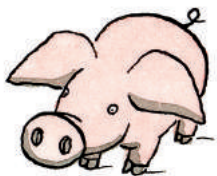
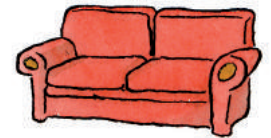
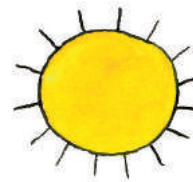
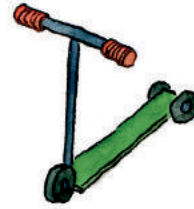


REGAL



Wort-Bild-Karten © Ernst Klett Verlag GmbH, Stuttgart 2007









RING



Wort-Bild-Karten © Ernst Klett Verlag GmbH, Stuttgart 2007



ROLLER



Wort-Bild-Karten © Ernst Klett Verlag GmbH, Stuttgart 2007



RUTSCHE



Wort-Bild-Karten © Ernst Klett Verlag GmbH, Stuttgart 2007



SEIFE



Wort-Bild-Karten © Ernst Klett Verlag GmbH, Stuttgart 2007



SOFA



Wort-Bild-Karten © Ernst Klett Verlag GmbH, Stuttgart 2007



SONNE



Wort-Bild-Karten © Ernst Klett Verlag GmbH, Stuttgart 2007



SEIL



Wort-Bild-Karten © Ernst Klett Verlag GmbH, Stuttgart 2007



SPIEGEL



Wort-Bild-Karten © Ernst Klett Verlag GmbH, Stuttgart 2007



SPINNE



Wort-Bild-Karten © Ernst Klett Verlag GmbH, Stuttgart 2007



STERN



Wort-Bild-Karten © Ernst Klett Verlag GmbH, Stuttgart 2007



STEMPEL



Wort-Bild-Karten © Ernst Klett Verlag GmbH, Stuttgart 2007



SCHNECKE



Wort-Bild-Karten © Ernst Klett Verlag GmbH, Stuttgart 2007



SCHAF



Wort-Bild-Karten © Ernst Klett Verlag GmbH, Stuttgart 2007



SCHAUKEL



Wort-Bild-Karten © Ernst Klett Verlag GmbH, Stuttgart 2007



SCHUH



Wort-Bild-Karten © Ernst Klett Verlag GmbH, Stuttgart 2007



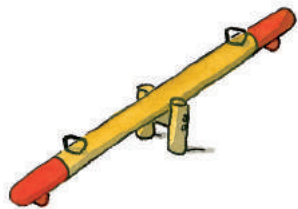
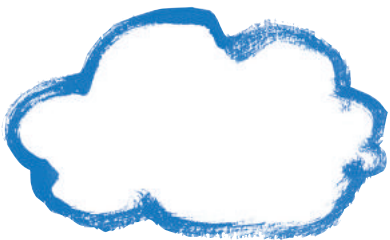
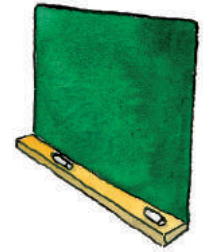
SCHWEIN



Wort-Bild-Karten © Ernst Klett Verlag GmbH, Stuttgart 2007







TAFEL



Wort-Bild-Karten © Ernst Klett Verlag GmbH, Stuttgart 2007

TELEFON



Wort-Bild-Karten © Ernst Klett Verlag GmbH, Stuttgart 2007

TEDDY



Wort-Bild-Karten © Ernst Klett Verlag GmbH, Stuttgart 2007

TROMPETE



Wort-Bild-Karten © Ernst Klett Verlag GmbH, Stuttgart 2007



TÜR



Wort-Bild-Karten © Ernst Klett Verlag GmbH, Stuttgart 2007

TOR



Wort-Bild-Karten © Ernst Klett Verlag GmbH, Stuttgart 2007

TUBE



Wort-Bild-Karten © Ernst Klett Verlag GmbH, Stuttgart 2007

TAXI



Wort-Bild-Karten © Ernst Klett Verlag GmbH, Stuttgart 2007



UNTERHOSE



Wort-Bild-Karten © Ernst Klett Verlag GmbH, Stuttgart 2007

UFO



Wort-Bild-Karten © Ernst Klett Verlag GmbH, Stuttgart 2007

UNFALL



Wort-Bild-Karten © Ernst Klett Verlag GmbH, Stuttgart 2007

VOGEL



Wort-Bild-Karten © Ernst Klett Verlag GmbH, Stuttgart 2007



VASE



Wort-Bild-Karten © Ernst Klett Verlag GmbH, Stuttgart 2007

VULKAN



Wort-Bild-Karten © Ernst Klett Verlag GmbH, Stuttgart 2007



WIPPE



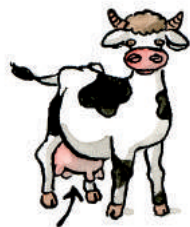
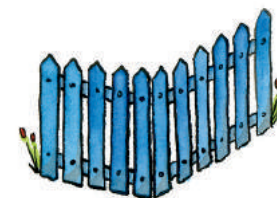
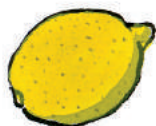
Wort-Bild-Karten © Ernst Klett Verlag GmbH, Stuttgart 2007

WOLKE



Wort-Bild-Karten © Ernst Klett Verlag GmbH, Stuttgart 2007







WÜRFEL



Wort-Bild-Karten © Ernst Klett Verlag GmbH, Stuttgart 2007



WURST



Wort-Bild-Karten © Ernst Klett Verlag GmbH, Stuttgart 2007



WECKER



Wort-Bild-Karten © Ernst Klett Verlag GmbH, Stuttgart 2007



YACHT



Wort-Bild-Karten © Ernst Klett Verlag GmbH, Stuttgart 2007



ZAUN



Wort-Bild-Karten © Ernst Klett Verlag GmbH, Stuttgart 2007



ZEBRA



Wort-Bild-Karten © Ernst Klett Verlag GmbH, Stuttgart 2007



ZITRONE



Wort-Bild-Karten © Ernst Klett Verlag GmbH, Stuttgart 2007



ZYLINDER



Wort-Bild-Karten © Ernst Klett Verlag GmbH, Stuttgart 2007



AUGE



Wort-Bild-Karten © Ernst Klett Verlag GmbH, Stuttgart 2007



AUTO



Wort-Bild-Karten © Ernst Klett Verlag GmbH, Stuttgart 2007



EI



Wort-Bild-Karten © Ernst Klett Verlag GmbH, Stuttgart 2007



EIS



Wort-Bild-Karten © Ernst Klett Verlag GmbH, Stuttgart 2007



EIMER



Wort-Bild-Karten © Ernst Klett Verlag GmbH, Stuttgart 2007



EURO



Wort-Bild-Karten © Ernst Klett Verlag GmbH, Stuttgart 2007



EUTER



Wort-Bild-Karten © Ernst Klett Verlag GmbH, Stuttgart 2007



EULE



Wort-Bild-Karten © Ernst Klett Verlag GmbH, Stuttgart 2007

