

Es hat  
folgende



V O K A L E



Es hat  
folgende



K O N S O

N A N

T E N



# Es hat



B U C H

S T A



B E N





Es



R

E

I

M

T



sich auf



# Es hat



S I L

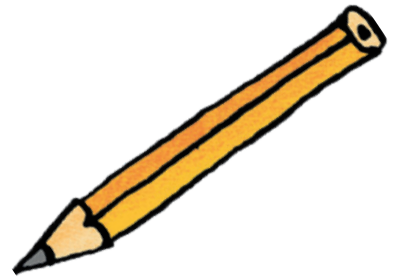


B E N



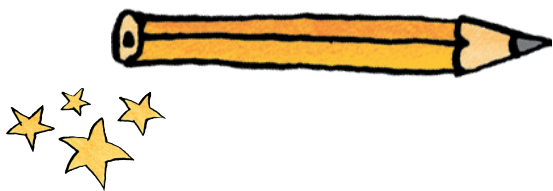


Ein



S A T Z

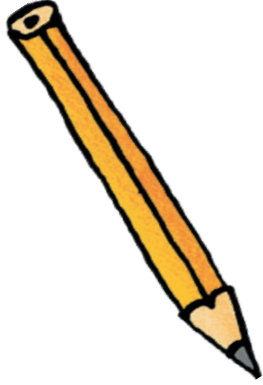
mit dem



Wort:

Die

BE



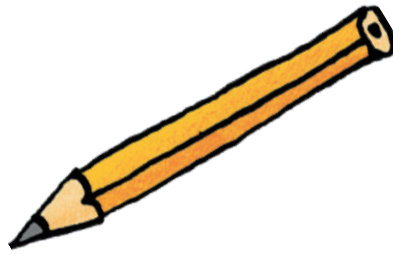
DEU



TUNG

des Wortes:

Eine



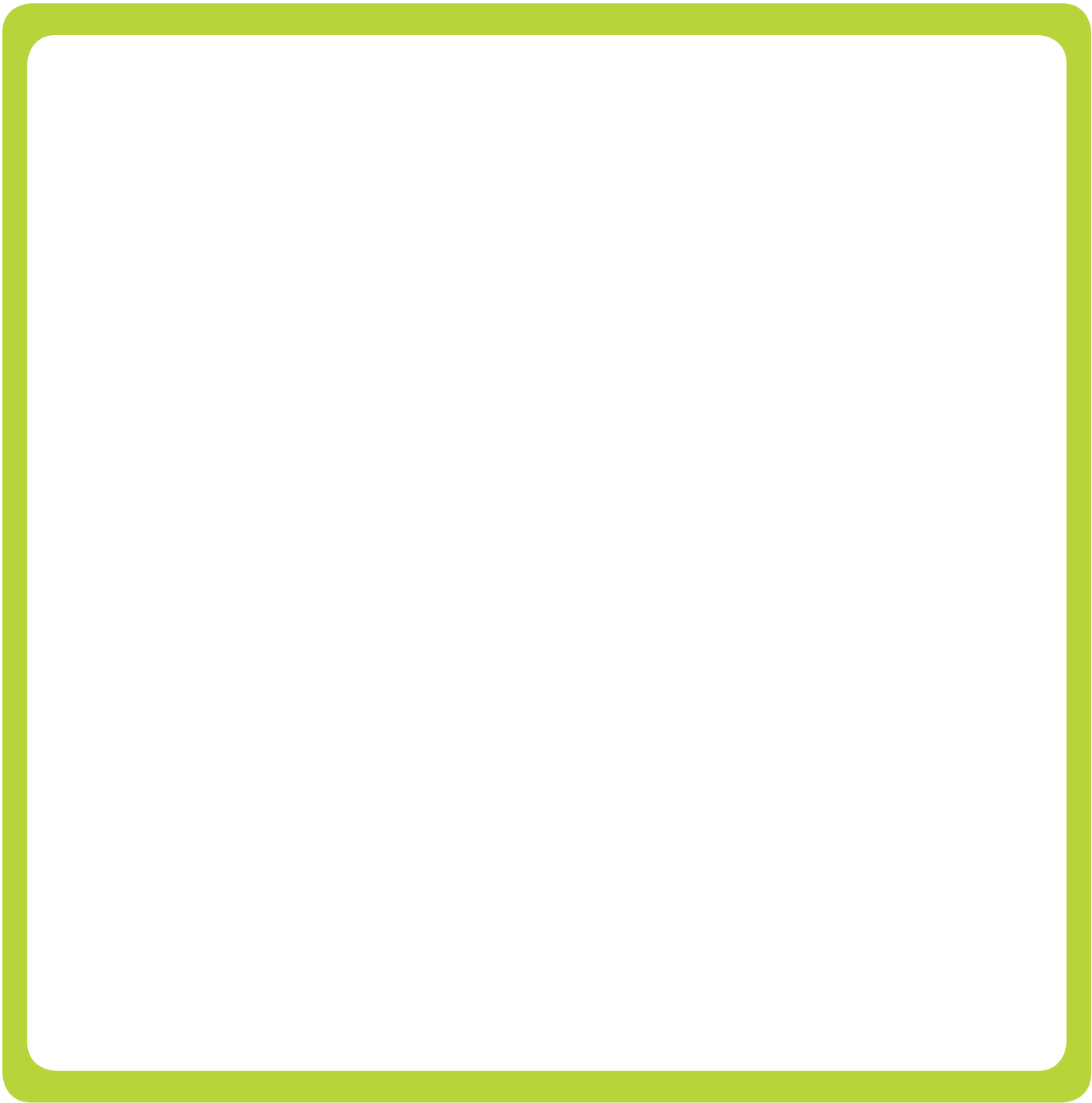
Z E I C H



N U N G

des Wortes:





W O R T



D E S



T A G E S

