

Zebra 1

Viererfenster

Druckschrift – SAS



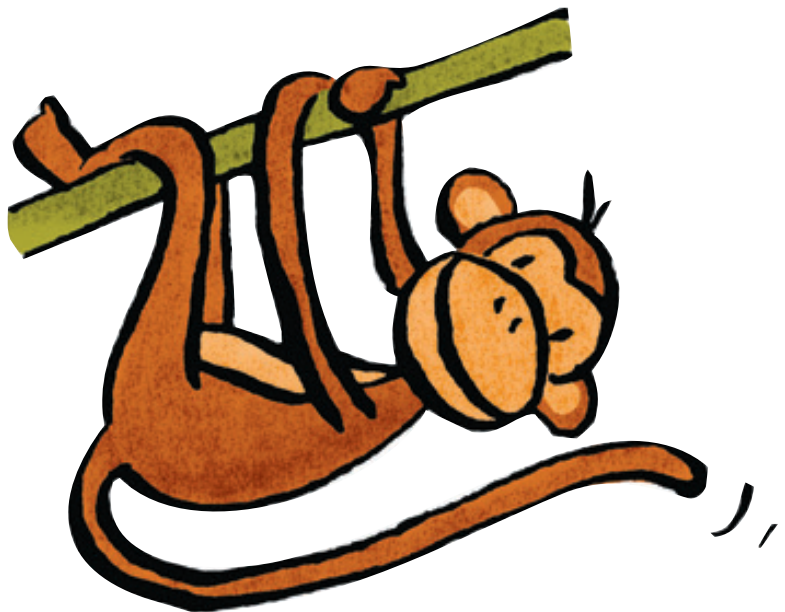


A

a

A

a



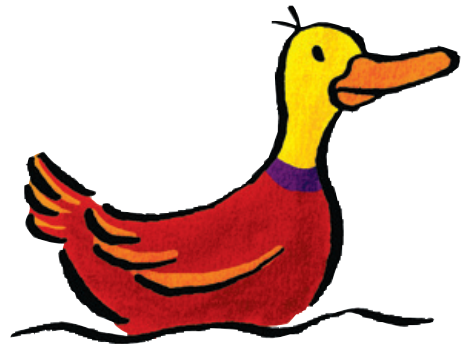
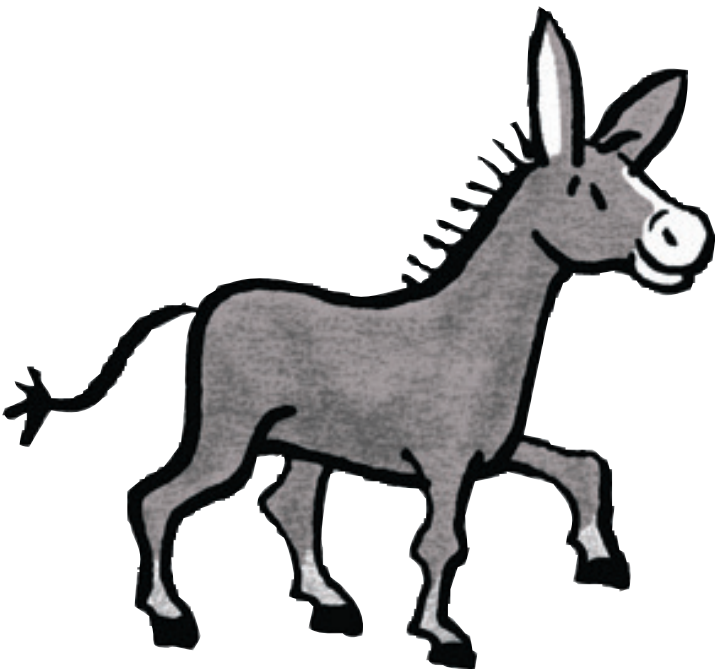


E

e

E

e





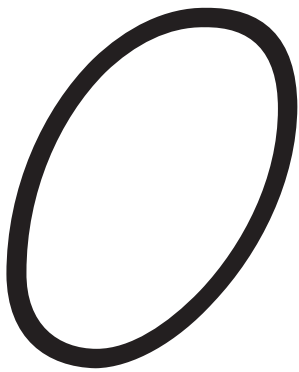
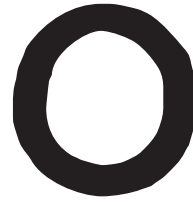
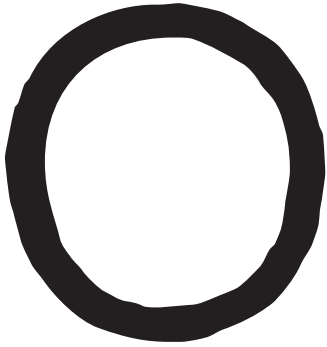
I

i

J

j





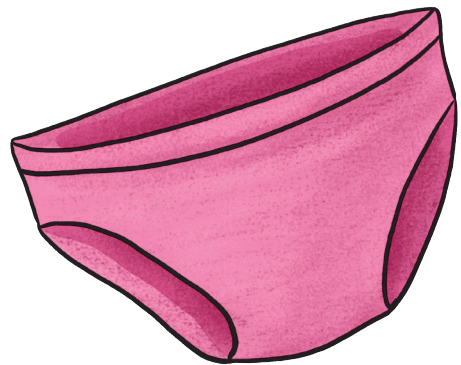


U

u

U

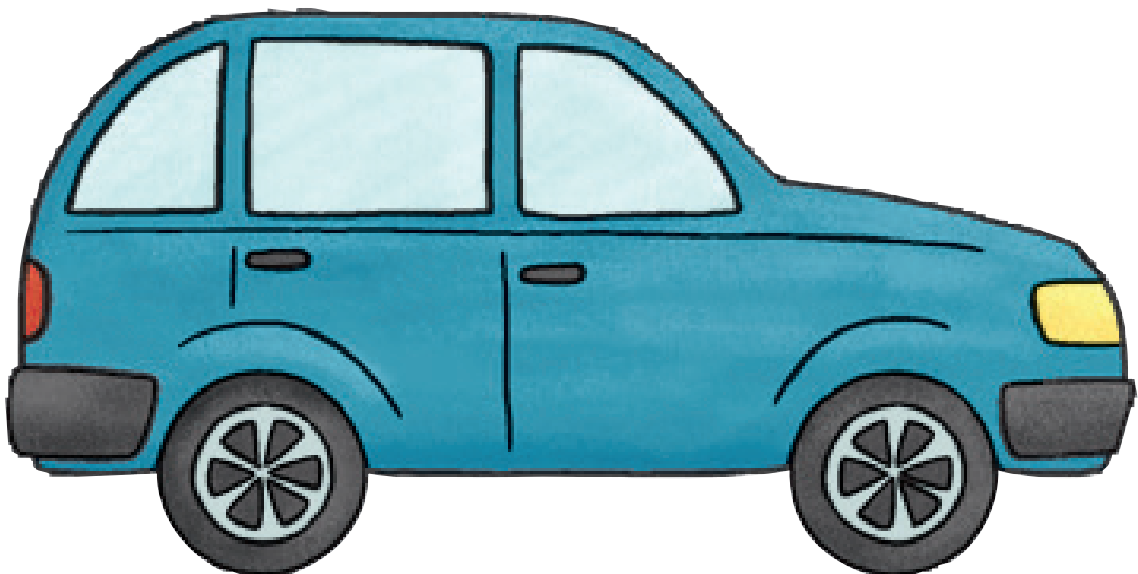
u





Au au

Au au





Ei

ei

Ei

ei





Eu eu

Eu eu





Ö

ö

Ö

ö





Ü

ü

Ū

ü





M

m

M

m





L

l

L

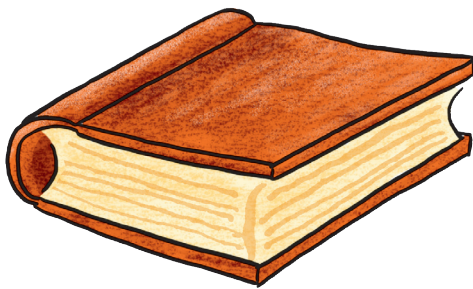
l





Ch ch

Ch ch



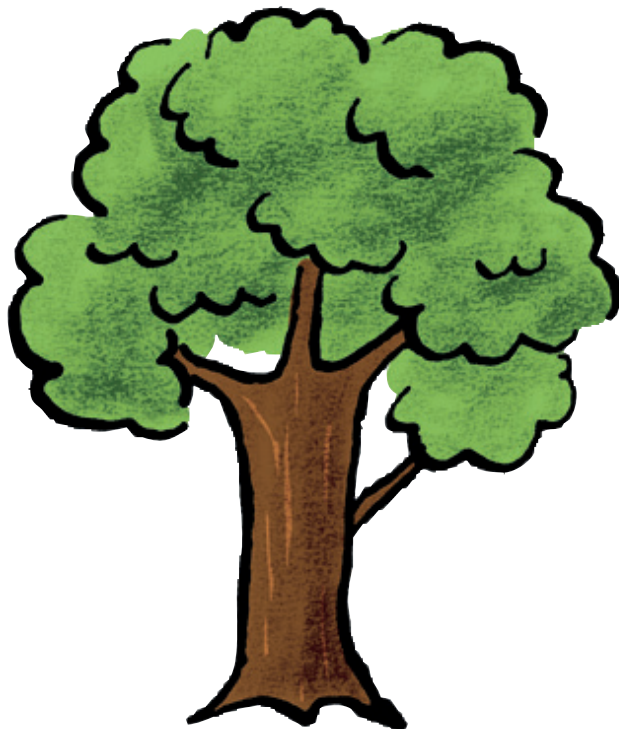


B

b

B

b



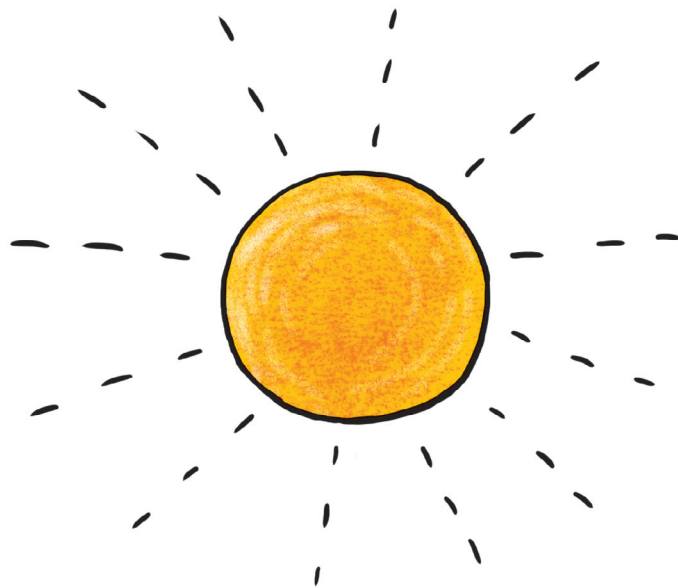


S

s

S

s



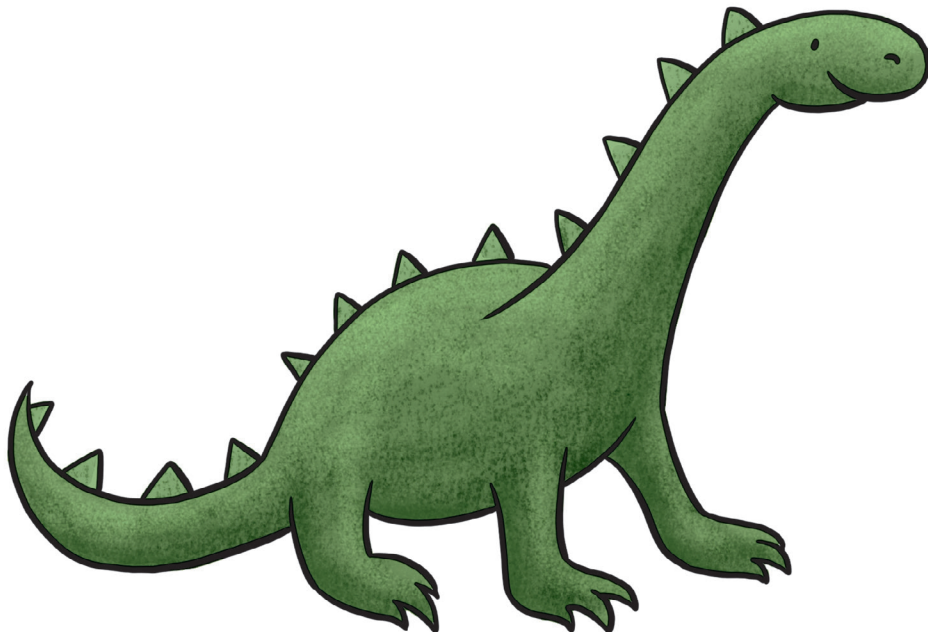


D

d

D

d





W

w

W

w





Sch sch

Sch sch





G

g

G

g



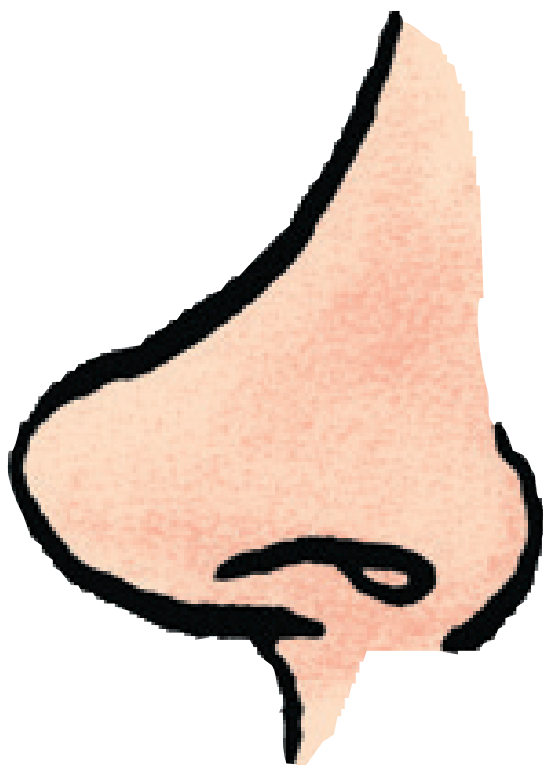


N

n

N

n





H

h

H

h



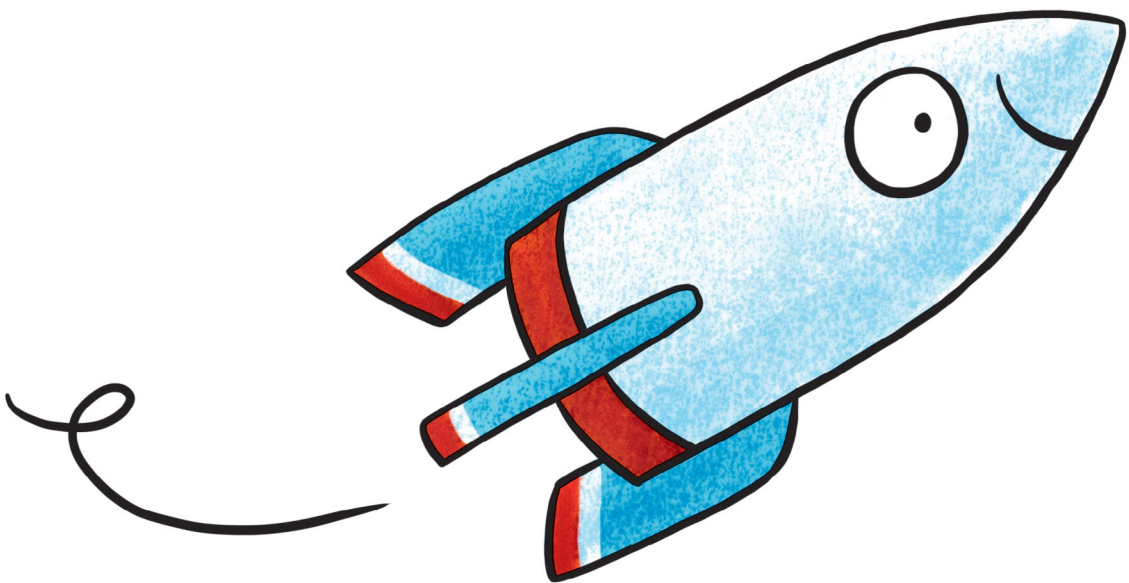


R

r

R

r



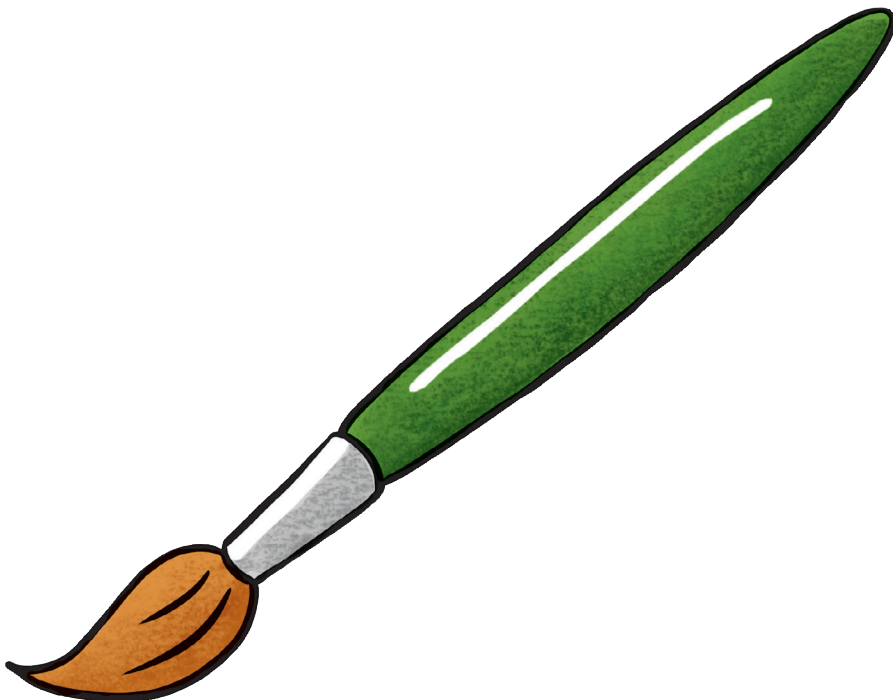


P

p

P

p



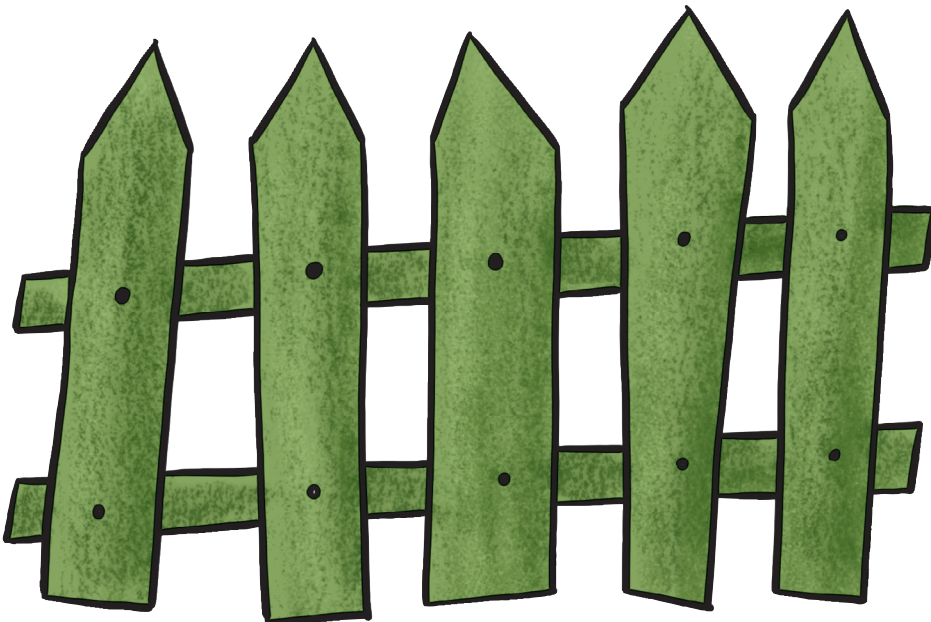


Z

z

Z

z





T

t

T

t





F

f

F

f





J

j

J

j



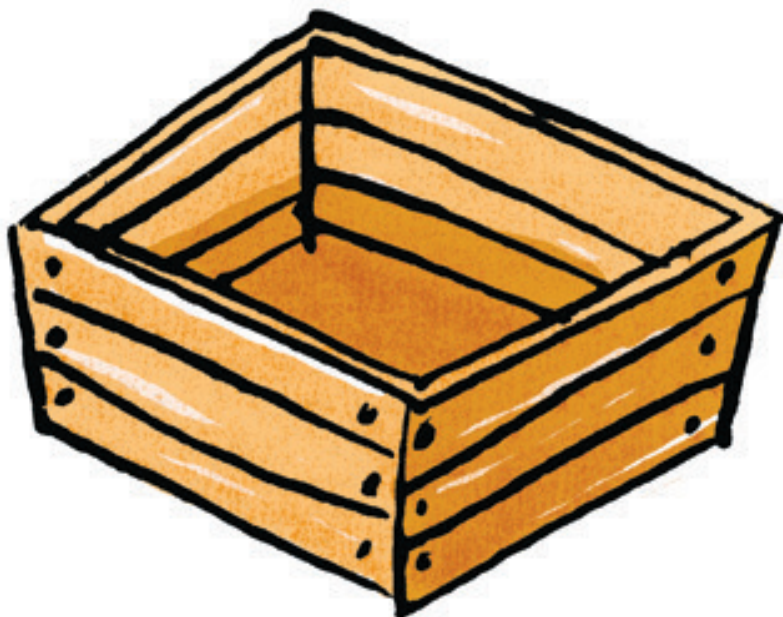


K

k

K

k



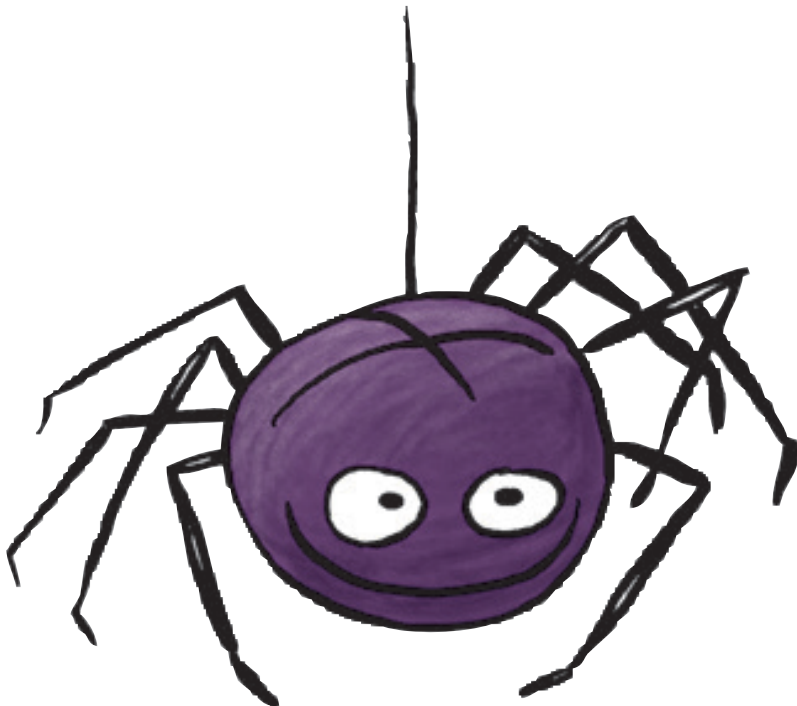


Sp

sp

Sp

sp





St

st

St

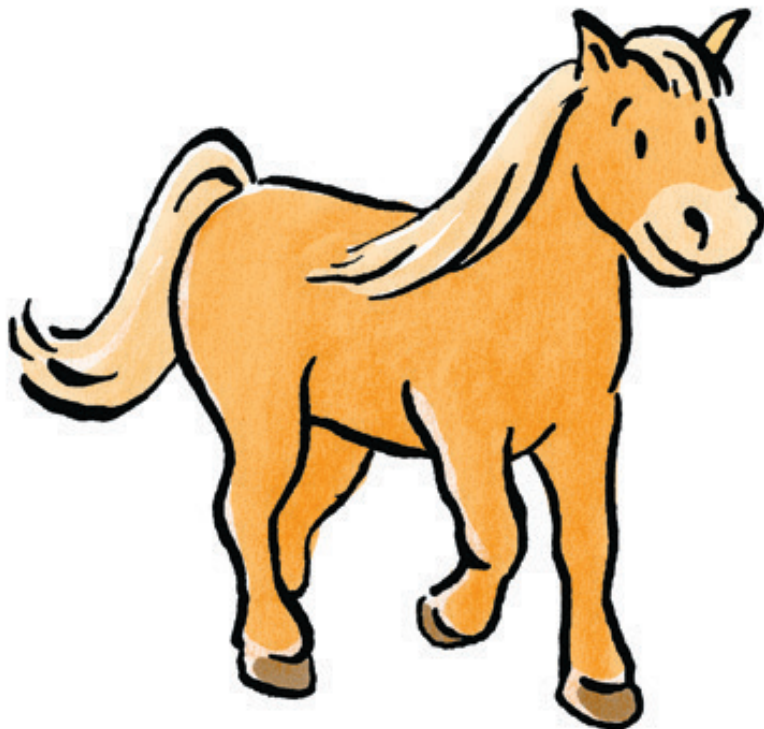
st





Pf pf

Pf pf





Qu qu

Qu qu





X

x

X

x



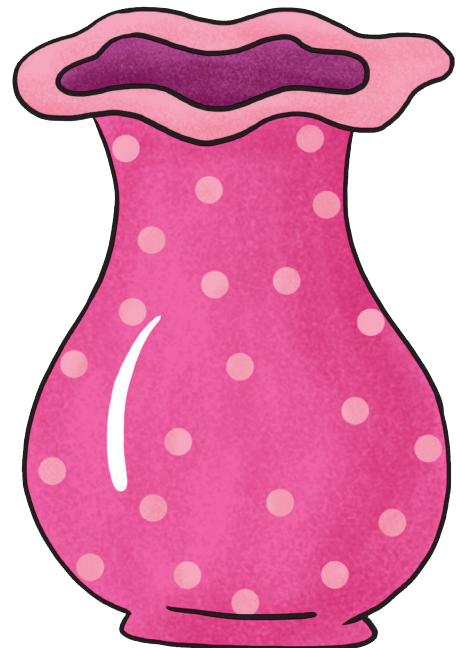


V

v

V

v





Y

y

Y

y

Ypsilon

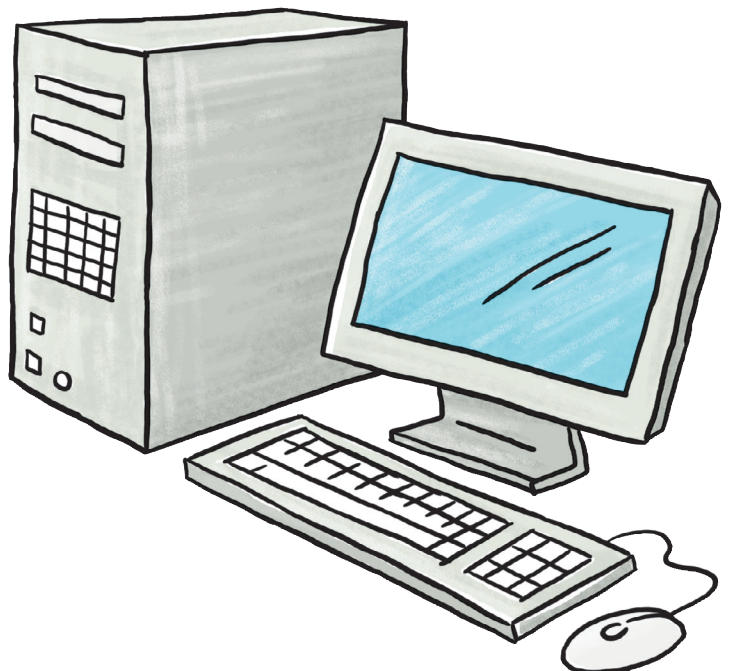


C

c

C

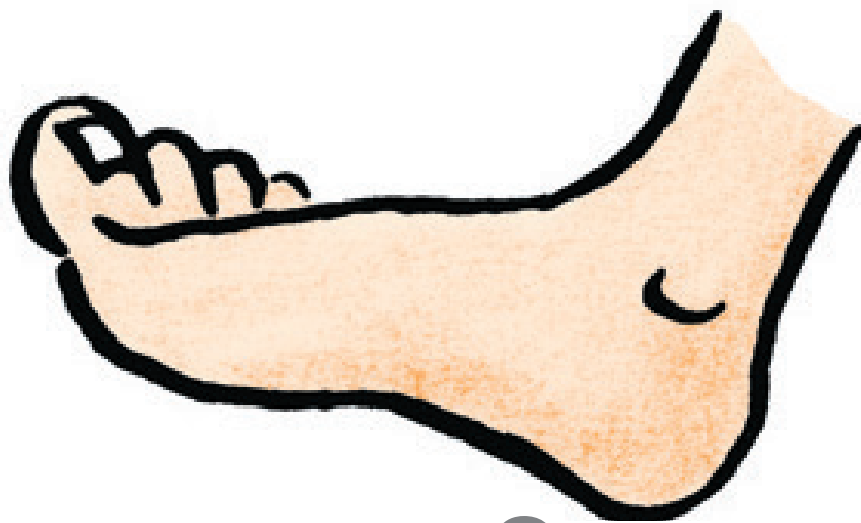
c





-ß

-ß



Fuß



-ng

-ng



Ring



-ck

-ck

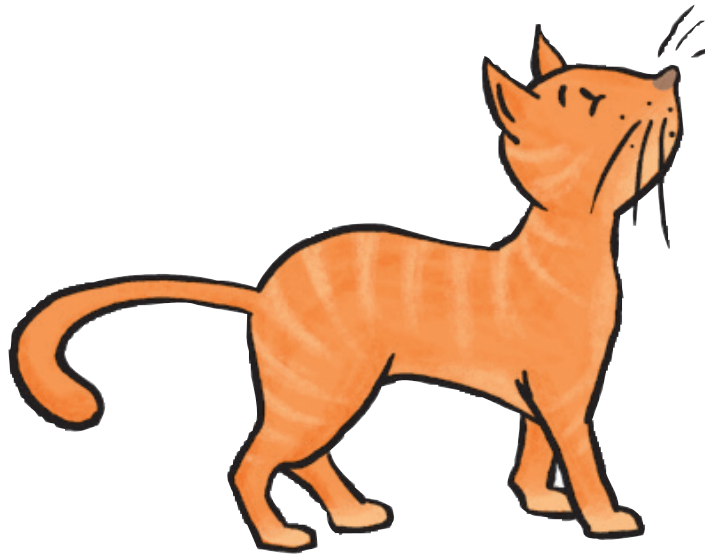


Schnecke



-tz

-tz



Katze



-ie

-ie



Riese

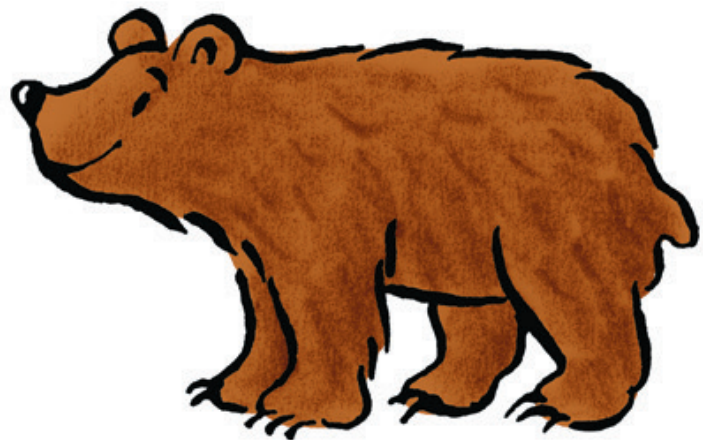
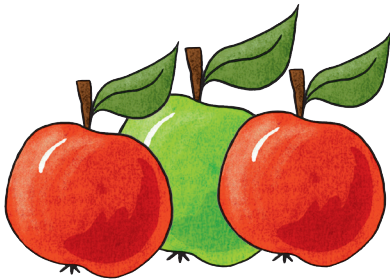


Ä

ä

Ä

ä



Äpfel, Bär



-äü

-äu



Mäuse

Alle Drucke dieser Auflage sind unverändert und können im Unterricht nebeneinander verwendet werden.
Die letzte Zahl bezeichnet das Jahr des Druckes.
Das Werk und seine Teile sind urheberrechtlich geschützt. Jede Nutzung in anderen als den gesetzlich
zugelassenen Fällen bedarf der vorherigen schriftlichen Einwilligung des Verlages. Hinweis § 52 a UrhG:
Weder das Werk noch seine Teile dürfen ohne eine solche Einwilligung eingescannt und in ein Netzwerk
eingestellt werden. Dies gilt auch für Intranets von Schulen und sonstigen Bildungseinrichtungen.
Fotomechanische oder andere Wiedergabeverfahren nur mit Genehmigung des Verlages.

© Ernst Klett Verlag GmbH, Stuttgart 2019. Alle Rechte vorbehalten. www.klett.de

Illustrationen: Friederike Ablang, Berlin; Anke Fröhlich, Leipzig;
Verena Ballhaus, München



Die **Zebra Lautbilder**

- zeigen jeden Buchstaben und die Buchstabenkombinationen der Schreibtablelle im Großformat
- sind zum Aufhängen im Klassenzimmer gedacht
- unterstützen den Schriftspracherwerb und das Erlernen einer verbundenen Schrift im Anfangsunterricht

Zebra online

www.zebrafanclub.de

